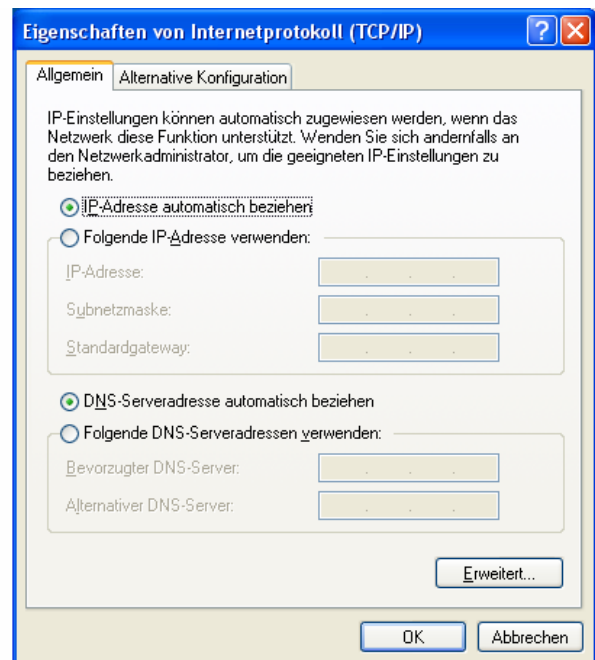
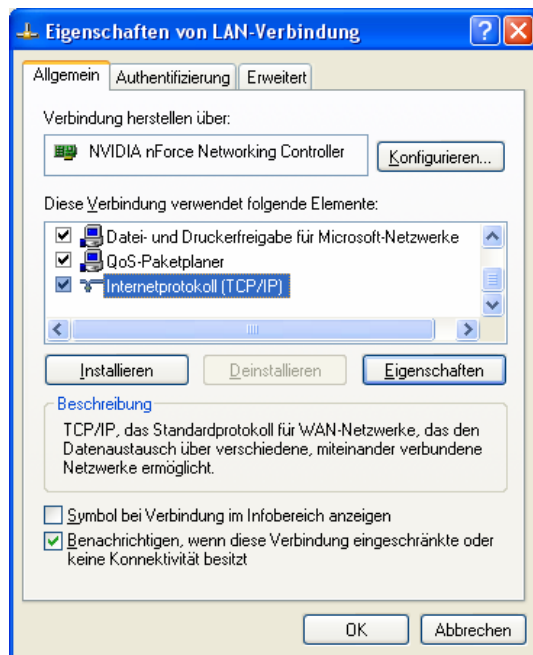


Anschluss eines Notebooks an das Netzwerk im Raum 406 / 407

Liebe Raumbenutzer,
anbei finden Sie eine kurze Anleitung um Ihr Notebook an das Netzwerk in der 4. Etage anzuschließen. Für den Anschluss benötigen Sie derzeit eine freie Lan-Verbindung. Der WLAN - Anschluss ist defekt und wird vorerst nicht erneuert. Es empfiehlt sich zwei verschiedene Browser zu installieren und beispielsweise den Firefox Browser für die Nutzung an der Schule zu konfigurieren und den Internet Explorer für die Verwendung zu Hause.

Folgende Einstellungen sind vorzunehmen:

1. Unter den Eigenschaften der Lan Verbindung die IP-Adresse auf automatisch beziehen eingestellt sein.



2. In den Verbindungseinstellungen des Browsers muss der Port (3128) und die IP-Adresse des Proxyserver (192.168.0.200) eingetragen sein. Das folgende Beispiel gilt für den Firefoxbrowser.

